

Une alternative à l'extension de Cornavin pourrait être étudiée

Chemins de fer Treize députés veulent faire jauger une boucle ferroviaire via Cointrin.



Le député libéral-radical Rolin Wavre.

Image: Pierre Abensur / Archives

Par Marc Moulin

@marc_moulin

ABO+

Mis à jour à 13h53

Commentaires 4

Partager 0

Mail 0

Tweet

Signaler une erreur

Vous voulez communiquer un [renseignement](#) ou vous avez repéré une [erreur](#) ?

Issu du PLR surtout, ainsi que du MCG, de l'UDC et du PDC, ils contestent les plans officiels de développement ferroviaire à Genève. Ces treize députés, avec le libéral-radical Rolin Wavre comme chef de file, veulent que l'État consacre 1,8 million de francs à l'étude du projet ferroviaire de l'ingénieur vaudois retraité Rodolphe Weibel. Un projet de loi en ce sens figure à l'ordre du jour de la session du Grand Conseil qui démarre ce jeudi.

En lieu et place d'une extension souterraine de la gare Cornavin, telle qu'elle est prévue dès 2024, on raccorderait la gare de l'aéroport à la ligne Genève-Lausanne. La fin du cul-de-sac de Cointrin éviterait aux trains de passer deux fois au centre-ville et dispenserait d'agrandir sa gare centrale. Les autorités, elles, rejettent ce modèle, jugé incompatible avec l'horaire national et la position de Genève comme terminus. Entretien avec Rolin Wavre.

Quels atouts prêtez-vous à ce plan alternatif?

Ce projet est moins cher, moins invasif pour la ville et il amène le Léman Express à l'aéroport sans rupture de charge dans un délai raisonnable. C'est aussi une solution pour faire transiter les convois de matières dangereuses en dehors du centre-ville.

Une moitié des trains verraient leur temps de trajet s'allonger, de quatorze minutes selon les CFF. N'est-ce pas rétrograde?

Je conteste ce chiffre des CFF. Pour ma part, j'estime à six ou sept minutes le petit rallongement du temps de trajet pour un train sur deux venant de Lausanne. Ce n'est pas rédhibitoire. Plus la fréquence des trains augmente, moins on porte attention à la vitesse d'un train précis. Et pour les 25% de voyageurs se rendant du canton de Vaud à l'aéroport, le parcours serait raccourci, comme il le serait pour ceux qui viennent de Champel, grâce à une connexion directe.

L'extension de Cornavin est décidée au niveau fédéral. Berne rejette l'option Weibel. Un vote genevois n'y changera rien!

Ce n'est pas si décidé que ça, même si les CFF, la Confédération et une partie de l'administration genevoise disent que tout est vissé, s'agissant du projet qu'ils soutiennent depuis dix ans. Quant aux Chambres, elles ont voté sur un désengorgement du nœud genevois, mais pas précisément sur une extension de la gare.

Le précédent Grand Conseil a écarté la proposition Weibel à l'unanimité en 2016. Cela ne vous ébranle-t-il pas?

C'est la Commission des travaux qui avait étudié le dossier et elle l'a fait sous l'angle du chantier, mais pas du réseau. Elle n'avait pas ce mandat et elle n'en avait pas envie puisque tout le monde lui disait que c'était impossible. On n'a pas vraiment étudié cette alternative, on n'a fait que l'écartier sur la foi de la vérité assénée par les plus hautes autorités. Or c'est le job du député que de poser des questions.

(TDG)

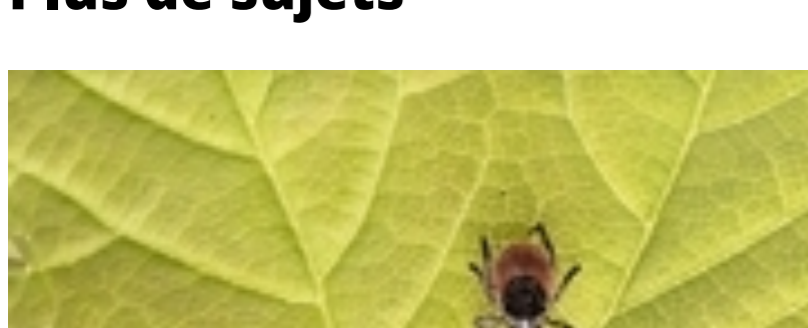
Créé: 05.06.2019, 15h04

Votez

Avez-vous apprécié cet article?

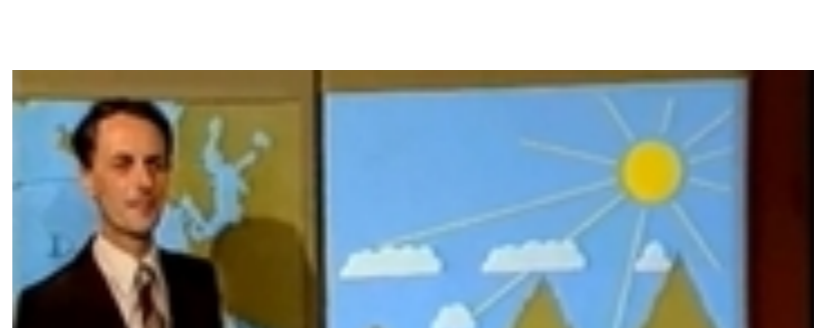
Oui Non

Plus de sujets



Le boom du vaccin antitiques met à mal sa distribution

Le vaccin contre l'encéphalite à tiques est conseillé dans presque toute la Suisse. Du coup, l'offre est mise sous pression.



La météo, comment la présentait-on avant?

La façon de présenter le temps qu'il fera a bien changé. Voici des photos souvenirs des années 70 aux années 90.

[Mail](#) [Partager 0](#) [Tweet](#)

Publier un nouveau commentaire

Nous vous invitons ici à donner votre point de vue, vos impressions, vos arguments. Nous prions d'utiliser votre nom complet, la discussion est plus authentique ainsi. Vous pouvez vous connecter via Facebook ou créer un compte utilisateur, selon votre choix. Les fausses identités seront bannies. Nous refusons les messages haineux, diffamatoires, racistes ou xénophobes, les menaces, incitations à la violence ou autres injures. Merci de garder un ton respectueux et de penser que de nombreuses personnes vous lisent.

La rédaction

Laisser un commentaire

J'ai lu et j'accepte la [Charte des commentaires](#). Caractères restants: 400

6 Commentaires

[Commentaires populaires](#) [Tous les commentaires](#)

Antoine Robert-Grandpierre

05.06.2019, 16:25 Heures

La boucle de l'aéroport proposée par M. Weibel et par d'autres, est d'une telle évidence du point de vue réseau autant que financier et sanitaire, qu'il paraît incompréhensible qu'il n'ait pas été pris en considération plus sérieusement. Il faut absolument la remettre à l'ordre du jour et l'étudier pour pouvoir convaincre tous les acteurs, Confédération, CFF, Canton et les usagers.

[Répondre](#) [Signaler un abus](#)

20 8

[Voir tous les commentaires](#)

En relation



Les bolides d'Obiang déplacées en toute discrétion



Une météo de cinéma

Les dernières news Genève



Elle était destinée à devenir «sage-femme savante»!

Femme remarquable Henriette Saloz-Joudra a été la première à ouvrir un cabinet médical à Genève. [Plus...](#)

Par Laurence Bézaguet 05.06.2019

Scènes de crime dans le tram historique

Genève Des saynètes adaptées du livre de Corinne Jaquet, «Meurtres à Genève», seront jouées dans le vieux tramway vert. [Plus...](#)

ABO+ Par Xavier Lafargue 05.06.2019

La prison de Champ-Dollon a un nouveau directeur

Pénitentiaire Martin de Mural, chef de la police de Morges, prend la tête de l'institution pénitentiaire. [Plus...](#)

ABO+ Par Chloé Dethurens Mis à jour à 13h49

Caricatures

SSR: GENÈVE S'ÉLÈVE CONTRE LE TRANSFERT DE L'ACTU À LAUSANNE



SSR: Genève s'élève contre le transfert de l'actu à Lausanne

[Plus...](#)

Multimedia
[Dossiers](#)
[Galleries](#)
[Vidéos](#)

Services
[E-Paper](#)
[Contacts](#)
[Archives](#)
[RSS](#)
[Newsletter](#)
[Météo](#)
[Mobile](#)
[Club](#)

Rédaction
[Impressum](#)
[Circule des lecteurs](#)
[CGV et Déclaration de confidentialité](#)

Sites partenaires
[Emplois](#)
[Immobilier](#)
[Comparateur de prix](#)
[MoneyPark](#)

Abonnements
[Nos offres](#)
[Mon compte](#)

Annonces
[Points annonces](#)
[Données médias](#)
[Contacts Publicité](#)